



## বাংলাদেশ টেলিকমিউনিকেশন কোম্পানী লিমিটেড

### প্রি-পেইড টেলিফোন (PPT) সার্ভিস সম্পর্কে সম্মানিত গ্রাহকের জ্ঞাতব্য :

বাংলাদেশ টেলিকমিউনিকেশন কোম্পানী লিমিটেড (বিটিসিএল) সম্প্রতি ঢাকা মাল্টি-এক্সচেঞ্জ এলাকার কয়েকটি নির্বাচিত এক্সচেঞ্জের কিছু বিদ্যমান পোস্ট-পেইড টেলিফোন নম্বরকে গ্রাহকগণের আবেদনের প্রেক্ষিতে প্রি-পেইড টেলিফোন (PPT) সুবিধা প্রদান করতে যাচ্ছে। বর্তমানে পরীক্ষামূলকভাবে নিম্নবর্ণিত কয়েকটি এক্সচেঞ্জের নির্বাচিত নাম্বার-হেডের টেলিফোন নাম্বারসমূহে গ্রাহকের আবেদনের প্রেক্ষিতে এবং বরাদ্দ থাকা সাপেক্ষে পিপিটিতে রূপান্তরের সিদ্ধান্ত গৃহীত হয়েছেঃ

মতিঝিল (৯৫...), গুলশান (৯৮..., ৮৮৫...), মিরপুর (৯০..., ৮০৫...), শেরে-বাংলা নগর (৯১..., ৮১৫...), উত্তরা (৮৯৫...), নীলক্ষেত (৯৬..., ৮৬৫...) ও মগবাজার (৯৩..., ৮৩৪..., ৮৩৫...)

- বিটিসিএল এর একজন বিদ্যমান / নতুন টেলিফোন গ্রাহক যদি তার টেলিফোনটিকে প্রি-পেইড সার্ভিসে রূপান্তর করতে চান তবে তিনি সংশ্লিষ্ট এক্সচেঞ্জের **বিভাগীয় প্রকৌশলী (বহিঃ)** বরাবরে ডিমান্ড নোটের ফটোকপি, রাজস্ব অফিসের হাল-নাগাদ না-দাবীপত্র, ৩ কপি পাসপোর্ট সাইজের ছবি সহ যথাযথ ফর্মে আবেদন করবেন। প্রি-পেইড টেলিফোন (পিপিটি) এর জন্য পূরণীয় ফর্ম সংশ্লিষ্ট এক্সচেঞ্জ হতে সরবরাহ করা হবে।
- উল্লেখ্য, পিপিটিতে রূপান্তরের জন্য আবেদনেছ গ্রাহককে তার টেলিফোন নম্বর যে এক্সচেঞ্জভুক্ত সেই এক্সচেঞ্জের কারিগরী দিক বিবেচনায় যদি উক্ত নাম্বারকে পিপিটি সার্ভিসভুক্ত করা সম্ভব হয় তবেই উক্ত নম্বরকে পিপিটিতে রূপান্তর করা যাবে।
- পিপিটি গ্রাহকগণ **ISD, E-ISD, NWD, Local**, ও **মোবাইল ফোন** এ কল, **ফ্যাক্স** ও **Dial-up ইন্টারনেট** ব্যবহার করতে পারবেন।
- টেলিফোনের রিসিভার তুললেই (অফ-হুক) প্রি-পেইড গ্রাহকগণ ওয়েলকাম ভয়েস-প্রম্পট শুনতে পাবেন। তারপর গ্রাহক পিপিটি একাউন্ট রিচার্জ করা সহ অন্যান্য প্রয়োজনীয় নির্দেশনা সম্বলিত ভয়েস-প্রম্পট শুনতে পাবেন।
- পিপিটি গ্রাহকগণ প্রয়োজনানুসারে নিম্নবর্ণিত অপশনগুলি ব্যবহার করতে পারবেন :

ডায়াল করুন	অপশনটির বিবরণ
১১#	পিপিটি একাউন্ট রিচার্জ এর জন্য
৯৯#	আউটগোয়িং কল বন্ধের চার ডিজিট পাসওয়ার্ড (পিন) প্রদানের জন্য
২২#	আউটগোয়িং কল বন্ধের পাসওয়ার্ড (পিন) পরিবর্তনের জন্য
৩৩#	আউটগোয়িং কল বন্ধের পাসওয়ার্ড (পিন) বাতিল করার জন্য
৪৪#	ভয়েস-প্রম্পট এর ভাষা (বাংলা/ইংলিশ) পরিবর্তনের জন্য
৫৫#	পূর্বে সেট করা কোন Abbreviated Number জানার জন্য
৬৬#	কোন ফোন নম্বরের বিপরীতে Abbreviated Number সেট করার জন্য
৭৭#	পিপিটি একাউন্ট এর Balance জানার জন্য
৮৮#	এযাবতকাল পর্যন্ত ব্যবহৃত কলের মোট খরচ জানার জন্য
০০#	পিপিটি একাউন্ট এর মেয়াদকাল (পুনরায় কার্ড রিচার্জ না করলে) জানার জন্য

- সকল প্রকার কলের জন্য ভ্যাট সহ বিটিসিএল এর প্রচলিত কল-রেট প্রযোজ্য হবে।
- বর্তমানে বাজারে (পোস্ট অফিস, দি সিটি ব্যাংক, ঢাকা ব্যাংক এর প্রায় সকল শাখা ও বেসিক ব্যাংকের রমনা, গুলশান ও শেরেবাংলানগর বিল-বুথ) প্রাপ্ত ২০০ টাকা ও ৫০০ টাকা মূল্যমানের বিটিসিএল এর (পূর্বের বিটিসিএল) প্রি-পেইড কলিং কার্ড এর মাধ্যমে পিপিটি টেলিফোনের একাউন্ট রিচার্জ করতে হবে। (বাজারে প্রাপ্ত সকল প্রি-পেইড কার্ডের মেয়াদ ৩১শে ডিসেম্বর, ২০২০ পর্যন্ত বর্ধিত করা হয়েছে)।
- ২০০ টাকার কার্ড রিচার্জের মেয়াদকাল ৬০ দিন এবং ৫০০ টাকার কার্ড রিচার্জের মেয়াদ ১৫০ দিন। অর্থাৎ একজন পিপিটি গ্রাহক ১টি ২০০ টাকার কার্ড রিচার্জ করলে ৬০ দিন পর্যন্ত আউটগোয়িং কল করতে পারবেন (ব্যালেন্স থাকা সাপেক্ষে)।
- প্রতিমাসের ১ তারিখে গ্রাহকের পিপিটি একাউন্ট থেকে নির্ধারিত লাইন-রেন্ট ভ্যাটসহ কর্তৃত হবে। গ্রাহকের একাউন্টে লাইন-রেন্ট কর্তনের জন্য পর্যাপ্ত টাকা না থাকলে পরবর্তীতে কার্ডের মাধ্যমে একাউন্ট রিচার্জ করামাত্র উক্ত বকেয়া লাইন-রেন্ট সমন্বয় হবে।
- কোন পিপিটি গ্রাহক যদি ভ্যালিডিটি পিরিয়ড শেষ হওয়ার ৮৯ দিনের মধ্যে তার পিপিটি একাউন্ট রিচার্জ না করেন তাহলে তার টেলিফোনটি স্থায়ীভাবে বন্ধ হয়ে যাবে। পরবর্তীতে বিটিসিএল এর প্রচলিত নিয়মানুযায়ী গ্রাহককে রি-কানেকশন ফি প্রদান পূর্বক তার টেলিফোনটি চালু করতে হবে।

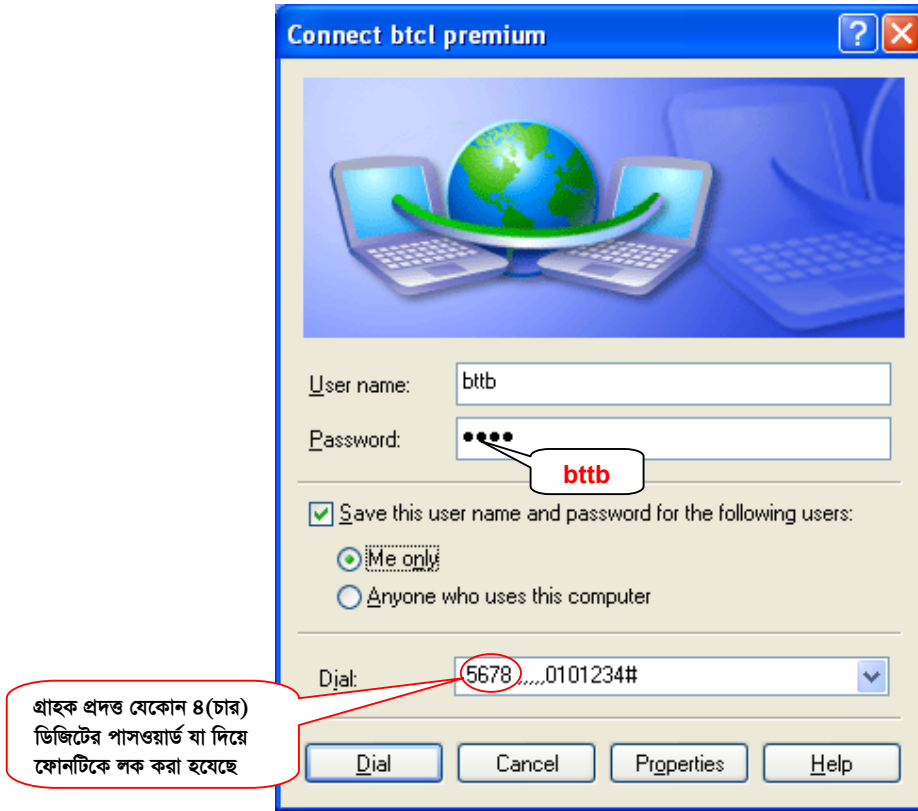
## পিপিটি গ্রাহকগণের জন্য প্রিমিয়াম ডায়াল-আপ ইন্টারনেট ব্যবহার পদ্ধতি :

- পিপিটি গ্রাহকগণ বিটিসিএল এর প্রিমিয়াম ডায়াল-আপ সার্ভিসের মাধ্যমে করে ইন্টারনেট ব্যবহারের সুবিধা পাবেন। একজন পিপিটি গ্রাহককে তার কম্পিউটারের মোডেম এর সাথে টেলিফোন লাইনের সংযোগ দিয়ে ডায়াল-আপ উইন্ডোতে নিম্নে প্রদর্শিত উপায়ে ডায়াল করতে হবে। এক্ষেত্রে প্রিমিয়াম ডায়াল-আপের জন্য প্রচলিত হারে (প্রতি মিনিট ৩০ পয়সা হারে; ভ্যাট প্রযোজ্য) চার্জ কর্তিত হবে।

বিশেষ দৃষ্টব্য : ডায়াল-আপ ইন্টারনেটে প্রবেশের জন্য পিপিটি গ্রাহককে অবশ্যই প্রথমে তার ফোনটিকে ৪(চার) ডিজিটের পাসওয়ার্ড দিয়ে লক করতে হবে (পূর্বোক্ত টেবিলে বর্ণিত উপায়ে ৯৯# ডায়াল করে ভয়েস নির্দেশনা অনুযায়ী পাসওয়ার্ড প্রদান করতে হবে)।

### How to connect to BTCL Premium Dial-up through PPT

Go to the **Desktop** of your PC > **Start** > **Control Panel** > **Network Connections** > **New Connection** - and then create a dial-up connection window like the following:



- পিপিটি গ্রাহককে তার টেলিফোন লাইনটি কম্পিউটার/ল্যাপটপের মোডেম পোর্টে সংযোগ দিয়ে উপরোক্ত ডায়াল-আপ উইন্ডোতে প্রদর্শিত উপায়ে User Name: **bttb** (or **btcl**), Password: **bttb** (or **btcl**), এবং Dial: প্রথমে চার ডিজিটের পাসওয়ার্ড টাইপ করতে হবে যেটি দিয়ে ফোনটির আউটগোয়িং লক করা হয়েছে (উদাহরণস্বরূপঃ ৫৬৭৮), তারপর পাঁচটি কমা (,,,,), তারপর (০১০১২৩৪#) টাইপ করে ডায়াল বাটনে ক্লিক করতে হবে।

পিপিটি গ্রাহকগণ তার টেলিফোনের সমস্যা সংক্রান্ত অভিযোগ অফিস সময়ে ৯৩৬১৪৯৯, ৯৩৬২২৯৯, ৮৩১২১৭০ এই নম্বরসমূহে অথবা সংশ্লিষ্ট বিটিসিএল এর ক্যাম্প-অফিস অথবা স্থানীয় এক্সচেঞ্জে জানাবেন।